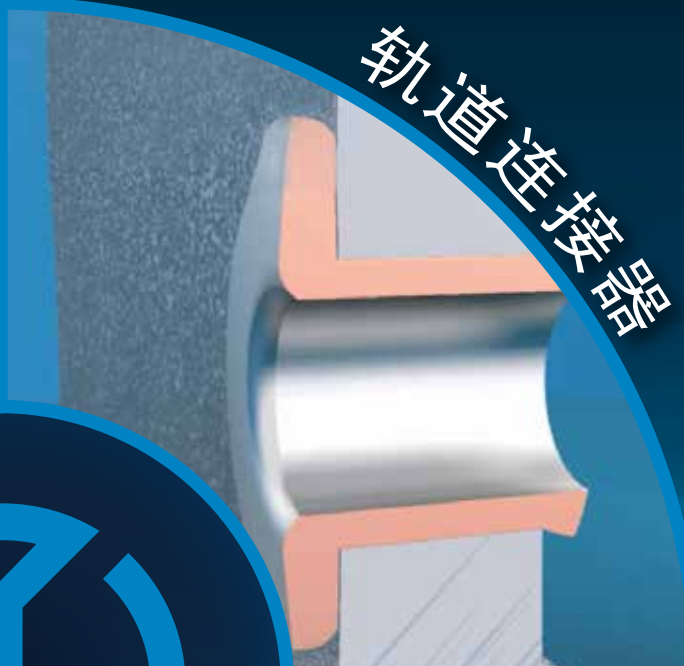


# MAKING THE RIGHT CONNECTIONS

钢轨钻孔机



轨道连接器



末端端子与对接端子



工具



# 钻孔技术

Cembre钢轨钻孔机是专为铁路应用而设计，能在各种天气条件下，持续并准确地进行钻孔作业。由于其结构紧凑，在不需要特意清除障碍物情况下，钻孔机可以直接进行操作，可以节省很多时间。

直柄麻花钻适用于最大厚度45mm的钢轨，孔径范围7-27.5mm。而套料钻可以用于最大厚度50mm的钢轨，孔径范围13-40mm。钻头配有冷却系统，冷却系统由储液器和泵体组成，同时配合适当的冷却润滑剂一起使用。轨道钻孔机是通过一个快速耦合器进行连接。这种装置重量轻，非常适合单人操作。



## MSC 废屑收集器

用于钻孔作业后收集金属废屑。

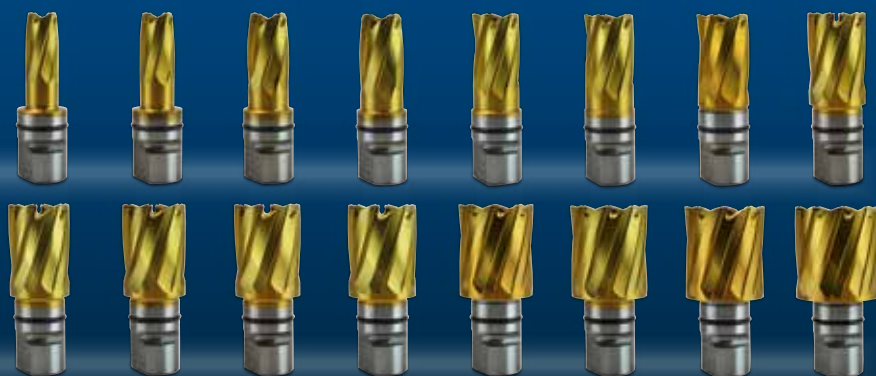


## SR 5000 冷却剂装置

冷却剂装置是由压力容器和软管组成的，配有手动泵和最大压力阀。通过快速耦合器与钢轨钻孔机相连。



## CY系列铰刀 (CY130÷CY330)



钢轨钻孔定位模板

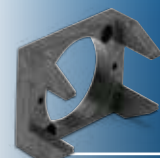


MPAF...



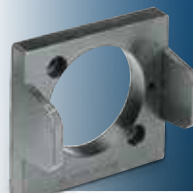
MPAF

适用于平底轨



MPAU

通用模板



MPAS

垂直定位

# 轨道连接器技术

在完成对现有电气连接系统评估后，Cembre在1988年设计并开发了独特的铁路牵引回流连接系统。Cembre系统的目标是提供一个在铁轨面跟端子间的低电阻界面。经过深入的实验室测试和广泛的现场试验，该系统的可靠性已被认可和批准。

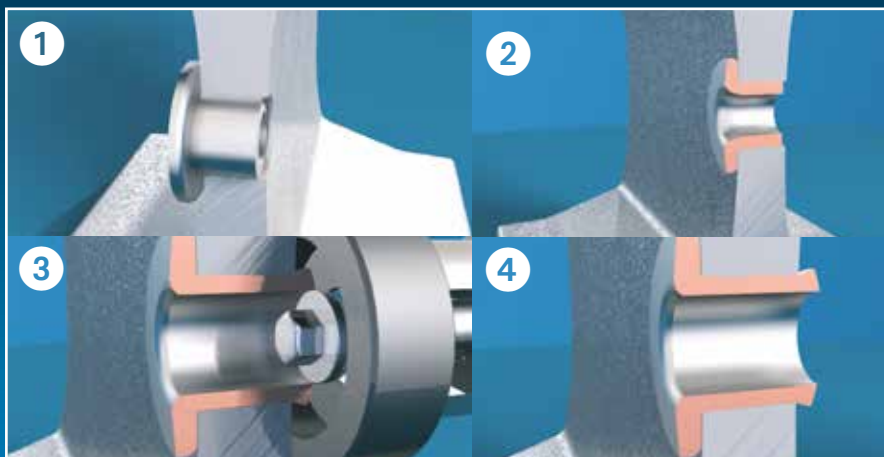
- 低电阻(微欧)
- 安装简单，不受操作人员技术水平影响
- 安装快速简单(少于一分钟)
- 故障查找时，易于电缆的连接/断开

采用铁路牵引回流连接系统的优点是，可以在任何天气和环境条件下安装铜衬套，安装工具操作简单、易于携带。这个系统安装质量很高，并不受于操作员的技能限制。系统安装时间的有效缩短，有利于节省整体成本。

在安装过程中，衬套被“挤压”，铜材料流入孔壁，以补偿孔尺寸的变化并填充任何空隙和不平坦的表面。



挤压过程的示意图（剖面图）



## B1300TEP

配有相应挤压头的充电式便携工具。



应用



# 连接技术

端子形式



扩口式



扩孔式



成角式



双孔式

## 铜导线解决方案



**2A-M**

重型作业铜管端子



**CCS**

铁路信号端子



**CCV**

铁轨电力连接系统



**2A...-M**

重型作业扩口式铜管端子



**CCC**

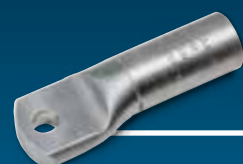
铁路信号端子



**C**

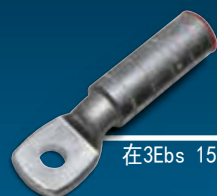
C型线夹

## 铝导线解决方案



**AA-M**

铝制端子



**ASED**

在3Ebs 15. 03. 22之后适用于铁路导  
电系统的铝端子



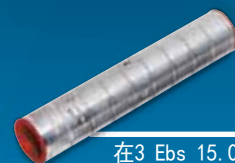
**CCV**

铁轨电气连接系统



**AA...-M**

扩孔铝终端端子



**LAD**

在3 Ebs 15. 03. 22之后适用于铁路地  
线系统的铝制对接接头

## 小尺寸端子



**KY**

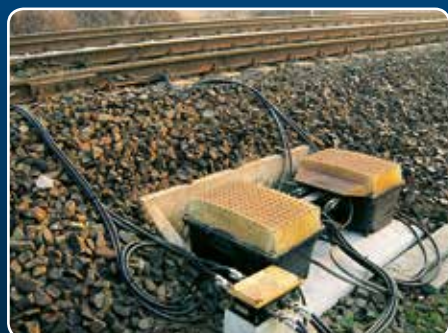
PA6.6 绝缘端子



**P**

无卤绝缘端子

## 感应箱和第三轨电源的特殊解决方案



# 压接工具



Cembre提供一系列的充电式压接工具，以及相应的压接端子，用来压接不同尺寸，不同材料的末端端子和对接端子。



## 智能技术



用于浏览和下载操作数据的智能技术



配有4个LED工作灯，用于工作区域照明



OLED 多功能显示屏

## 泵体&液压头

铁路电力牵引回流连接系统



**B70M-P36**

36V液压泵



**B1300PL**

18V液压泵



**RH50**  
液压头 50kN

**RHC131**  
液压头 130kN

**ECW-H3D**  
液压头 230kN

**RHU  
230-3D-850**  
液压头 230kN

**RHU520**  
液压头 520kN

# 泵体&液压头



**B-TC250** 在切割电缆



**SC5X** 用于电缆剥线



## 力矩扳手 – TWC系列



Cembre专业可逆扭矩扳手TWC系列，螺纹紧固件与相同尺寸的套筒配  
对时，将提供最佳的扭矩位置。

正确拧紧螺纹紧固件为了防止：

- 高负荷情况下的螺纹损坏
- 低负荷情况下的意外松动

**TWC10.50-14**

调整范围：10-50

**TWC20.100-38**

调整范围：20-100

**TWC40.200-120**

调整范围：40-200



[www.cembre.com](http://www.cembre.com)



**Cembre S.p.A.**  
Telefono: +39 030 36921  
Telefax: +39 030 3365766  
[www.cembre.it](http://www.cembre.it)  
E-mail: [sales@cembre.com](mailto:sales@cembre.com)



**Cembre Ltd.**  
Tel.: +44 01675 470440  
Fax: +44 01675 470220  
[www.cembre.co.uk](http://www.cembre.co.uk)  
E-mail: [sales@cembre.co.uk](mailto:sales@cembre.co.uk)



**Cembre S.a.r.l.**  
Tél.: +33 01 60 49 11 90  
Fax: +33 01 60 49 29 10  
[www.cembre.fr](http://www.cembre.fr)  
E-mail: [info@cembre.fr](mailto:info@cembre.fr)



**Cembre España S.L.U.**  
Teléfono: +34 91 4852580  
Telefax: +34 91 4852581  
[www.cembre.es](http://www.cembre.es)  
E-mail: [comercial@cembre.es](mailto:comercial@cembre.es)



**Cembre GmbH**  
Telefon: +49 089 3580676  
Telefax: +49 089 3580677  
[www.cembre.de](http://www.cembre.de)  
E-mail: [sales@cembre.de](mailto:sales@cembre.de)

**IKUMA GmbH & Co. KG**  
Telefon: +49 7151 20536 - 60  
Telefax: +49 7151 20536 - 80  
[www.ikuma.de](http://www.ikuma.de)  
E-mail: [info@ikuma.de](mailto:info@ikuma.de)



**Cembre Inc.**  
Tel.: +1 732 225-7415  
Fax: +1 732 225-7414  
[www.cembreinc.com](http://www.cembreinc.com)  
E-mail: [Sales.US@cembreinc.com](mailto:Sales.US@cembreinc.com)

Cod. 6260880